



Oteha Valley School LINC-ED

我們很高興能夠推出我們新成績報告統 LINC-ED。我們很高興能與您分享這一點並讓您一同參與孩子的學習之旅。

我們的目標是實施一個強大的系統提供教師、家長和學生們在一個安全、簡便和有效的線上環境中學習。

LINC-ED 允許教師和學生們隨時隨地分享學習，並可以在任何設備上查看。所有的學習分享在逐年建立，以便隨著時間的推移，更可以在同一個地方提供評論、評估、圖像、視頻和輔助的資源。

我們選擇使用進展報告成績，以便父母和孩子能夠隨時查看進展的狀況。

請按照以下步驟啟動您孩子的孩子的 LINC-ED 頁面。

步驟 1

到訪 <https://otehavalley.linc-ed.com/wp-login.php#&ui-state=dialog>

步驟 2

- 您的用戶名您的使用者名稱是之前給學校的電子郵件地址
- 輸入你的電子郵箱
- 點擊 “獲取新密碼”

步驟 3

系統會向您發送一封電子郵件，其中包含供您點擊的鏈接。該鏈接將帶您進入您將看到新密碼的頁面。如果您選擇對此進行個人化設置，則可以刪除生成的密碼並輸入您自己更強的安全密碼。

步驟 4

享受閱讀，觀看和聆聽孩子的學習。（將來）通過撰寫評論或給回應'喜歡'來成為對話的一部分。

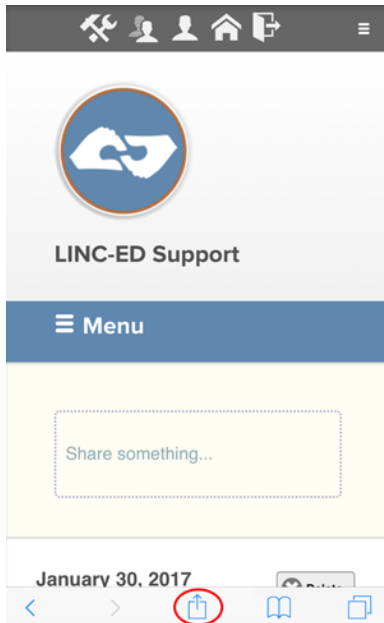
您還可以通在手機上的主屏幕上將 LINC-ED 存為應用程序來到訪。

為了讓您在智能手機上快速到的 LINC-ED，您只需在主屏幕上添加一個按鈕：

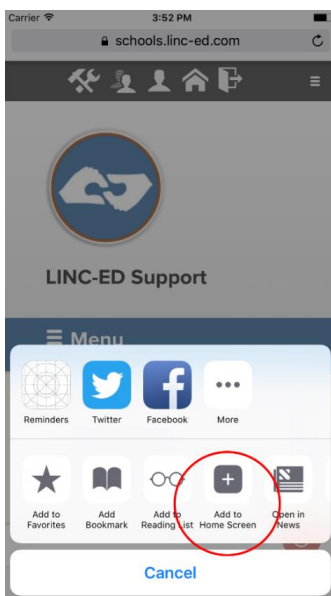
蘋果手機：

1. 在 Safari 中打開學校的 LINC-ED 站點：<https://otehavalley.linc-ed.com/wp-login.php#&ui-state=dialog>

2. 點擊頁面底部的共享圖標。



3. 從顯示的列表中選擇“添加到主屏幕”



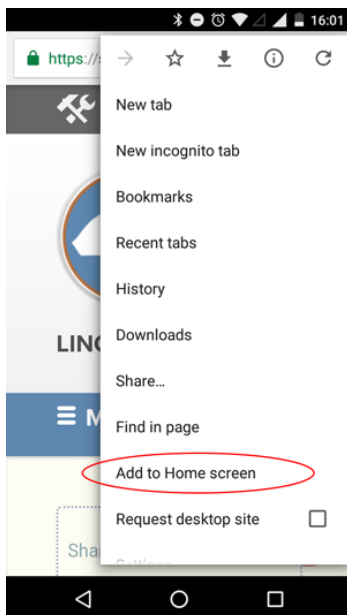
4. 按照屏幕上的說明操作

Android 安卓：

1. 在 Chrome 中打開學校的 LINC-ED 網站：

<https://otehalley.linc-ed.com/wp-login.php#&ui-state=dialog>

2. 點擊三點選單，然後選擇“添加到主屏幕”



如果您有任何訪問問題，請聯繫兩位副校長：

Sherryl Prangley : sherryp@oteha.school.nz 或 Kellie Gregory : kellieg@oteha.school.nz

LINC-ED 父母指南

1. 當您登錄父母帳戶時，請點擊孩子照片上頭以到訪他們的學習內容。
2. 主頁將打開。您將在上頭看到一行標籤。這些標籤是顯示不同目標，學習，評估或學習帖子的頁面。

主頁：

在主頁上，您將在一個頁面上看到目標、後續步驟、出勤和學習帖子。（本開篇頁面上所有信息的摘要）。我們選擇了進展報告。因此，父母和孩子將能夠隨著時間的推移看到進步。作為家長，您將在每個領域看到目標或學習帖子：閱讀、寫作和數學。稍後我們將為此添加更多區域。

數學、閱讀和寫作頁面顯示了該課程領域的學習目標和帖子。隨著時間的推移，這些將被添加。

進展報告之圓圈

綠色 - 您孩子達到的水平的百分比

奶油色- 您孩子目前正在工作的水平的百分比

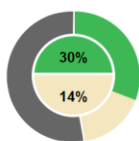
灰色 - 您的孩子仍然達到或尚未到達的水平的百分比

範例

The current expectation for Joe Level 1



✓ Level 1



30%
14%
🔄 Level 2



🔄 Level 3



🔄 Level 4

Progress Chart

See all goals as a matrix

In order to progress further Joe will:



know the meaning of some prefixes - un, re, in, dis 📘



chunk letters and sounds together 📘



explain author's purpose and give examples from the text 📘

對於閱讀、寫作和數學，您將看到每個圓圈下的課程水平。通過點擊這些級別，您將在該級別中看到一組目標。

在圓圈下方，您將看到孩子當前的目標或後續步驟。

目標旁邊的照片顯示了哪位老師設定了目標。

評估

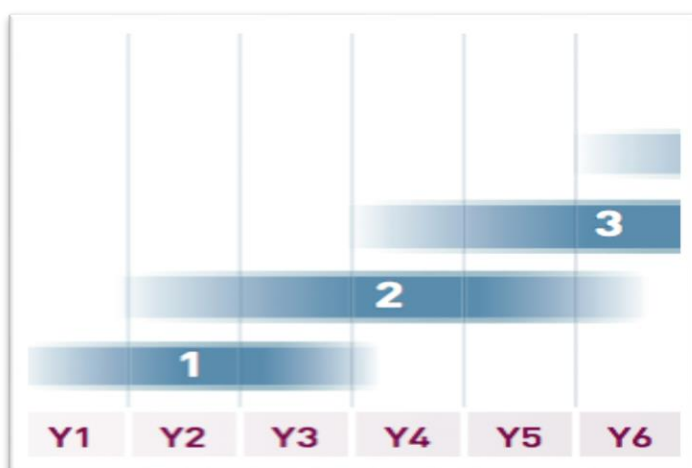
您將在此頁面上看到您孩子的評估結果和 PAT 結果。

課程水平

Teachers assess your child' s achievement across many learning experiences and collect data throughout the year to support this evidence. All this contributes to the OTJ (overall teacher judgement) against the progressions. 教師們將會根據許多學習經歷評估您孩子的成績，並在一整年中不斷收集數據以支持這些成績。所有這些都有助於 OTJ (整體教師判斷) 對比進展。

課程水平如下圖所示，並說明您的孩子在不同年級的成績水平。這些級別只是一個指導，重要的是要記住每個孩子按照自己的節奏移動，並且他們有快速學習的時間段，有時他們放慢速度並需要時間鞏固才能進入下一個級別。

Year and Curriculum Levels



閱讀

閱讀進度與彩色輪書籍一至，閱讀年齡和兒童每個級別所需的閱讀技巧一致。

寫作

當您的孩子表現出他們可以 80%獨立寫作時使用每個寫作技巧時，就會經由檢查通過寫作進度。

數學

當您的孩子顯示已達到每個目標的證據時，就會經由檢查通過數學進度。

感謝您在我們設立 Linc-Ed 期間的耐心等待。我們很高興即將經過 Linc-Ed 能夠在未來有許多分享學習進度。

請注意，在今年的這個階段，由於 Linc-Ed 對我們來說是新項，所以可能還會有一些差距或一些尚未教授或評估的目標。

如果您有任何疑問，我們歡迎家長詢問您孩子的老師，或發送電子郵件給 Kellie 或 Sherryl

kellieg@oteha.school.nz

sherrylp@oteha.school.nz